

株式会社 丸新荒又組

本社所在地 〒007-0870
北海道札幌市東区伏古十条5丁目4-5-302

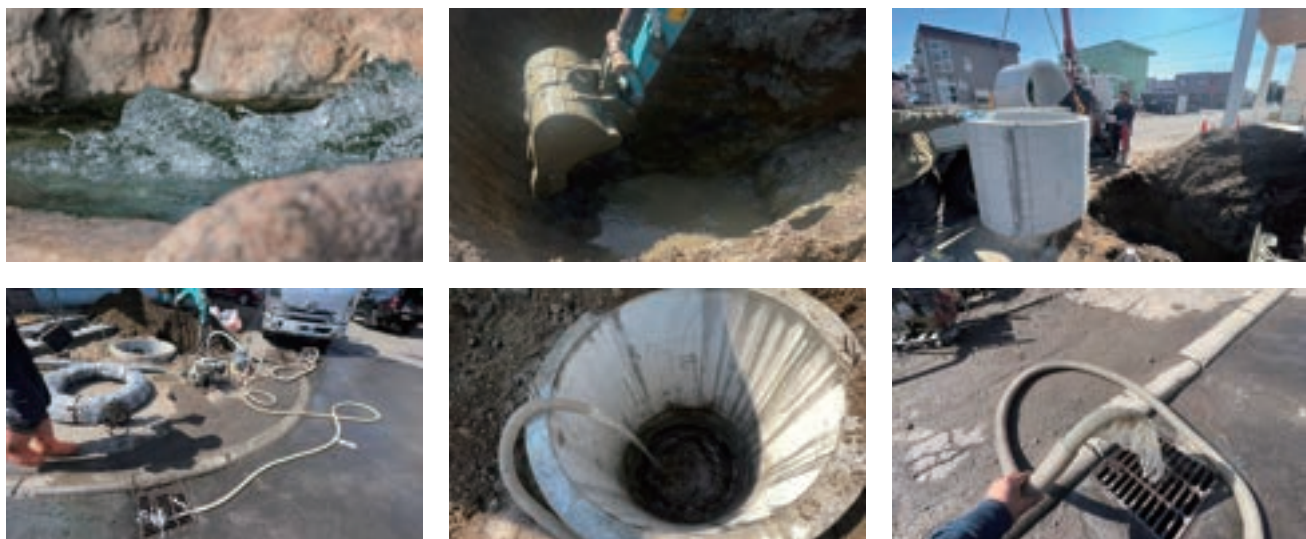
TEL/FAX TEL：070-2008-1024 / FAX：011-299-5218

設立 2022年5月

代表 代表取締役 荒又 翔一

事業内容 1. さく井工事
2. 鳶工事
3. 飲食店
4. 鍛冶工事
5. 鉄骨工事
6. 地盤調査

許可・登録・免許 さく井
地質調査技師
ボーリングマシン運転者
高所作業車免許
大型特殊
ガス溶接 アーク溶接



融雪施設設置資金融資あっせん制度について

この制度は、札幌市内に居住または事業所を有する個人や法人が対象となります。融雪施設設置に必要な資金の一部を融資できるため、市内の道路や歩道などの融雪作業が円滑に行えるようになります。

具体的には、融雪施設の設置に必要な資金を融資するため、市が金融機関と協定を結び、金利や返済期間などを設定した融資商品を提供しています。また、必要に応じて、融資申請者が金融機関と交渉することを支援する相談窓口も設置されています。

この制度について詳しく知りたい場合は、札幌市役所の建設部施設課や、金融機関にお問い合わせをおすすめします。また当社にご相談いただいても対応できます。お気軽にお問い合わせください。

株式会社 丸新荒又組

井戸工事のプロフェッショナルだからできる 地下水を利用した融雪システム 地下水型融雪槽 融雪装置 (消雪パイプ)

水道代、灯油代が **0** 円

かかるのは電気代のみ
年間経費 **2,000~3,000** 円程度

灯油を使用しないため
排気なし、騒音なし

電気のみのため **安全性が高い**

戸建て アパート マンション オフィス 駐車場 店舗

お気軽にお問い合わせください
ご相談・お見積り **無料**

- ✓ ご予算ご希望に合わせたプランをご提案
- ✓ 必ず詳細まで確認してお見積りを作成
- ✓ 経験豊富なスタッフによる安心・安全の施工
- ✓ 施工後も安心の10年保証書付き

お電話またはメールフォームより受付中 【メールフォーム】
070-2008-1024
受付時間 8:00~18:00 / 定休日 不定休



事業案内

OUR BUSINESS

株式会社丸新荒又組は札幌市近郊を中心にさく井・井戸掘り・地下水融雪槽・地質調査などさまざまなサービスを提供している土木・建築業者です。今まで施工した知識と経験をもとにお客様に最適な施工を行います。



札幌市全域無料出張！

札幌や北海道の冬を快適に過ごすためには、効率的な消雪対策が不可欠です。株式会社丸新荒又組が提供する地下水を利用した消雪システムは、設置費用やランニングコストの面で非常に優れており、長期的なコスト削減が期待できます。また、施工の柔軟性や保証の充実も大きな魅力です。冬の雪処理に悩んでいる方は、ぜひ株式会社丸新荒又組の地下水を利用した融雪システムをご検討ください。札幌の冬を快適に過ごすための最適なソリューションを提供いたします。



地下水型融雪槽

Underground water type snow melting tank

地下水を活用した融雪システムは、ランニングコストが低く、雪かき負担を大幅に軽減します。融雪にかかるコストは、電気代だけで約2,000円程度です。当社では自社施工のため、製品保証とアフターサービスに自信を持ってするため、丸新荒又組地下水融雪槽は10年間の工事保証が付いております！これまでに札幌市を中心に数100件以上の施工実績があり、安心してお任せいただけます。個人・法人の間わずお気軽にお問合せください。



融雪装置（消雪パイプ）

Snow-melting equipment

冬の札幌は、美しい雪景色が魅力の一つですが、同時に雪かきや除雪作業に悩まされる季節でもあります。特に、道路や駐車場、歩道などの雪処理は、多くの方々にとって大きな負担となっています。そんな中、注目を集めているのが地下水を利用した消雪設備です。株式会社丸新荒又組では、札幌をはじめとする北海道全域で、この画期的な消雪システムを提供しています。

MERIT ~地下水融雪槽のメリット~

- 水道代、灯油代が0円
- かかるのは電気代のみで年間費用2000円~5000円ほど
- 灯油を使用しないため、排気なし、騒音なし
- 環境に優しくeco
- 融雪施設設置資金融資あっせん制度を受けられる

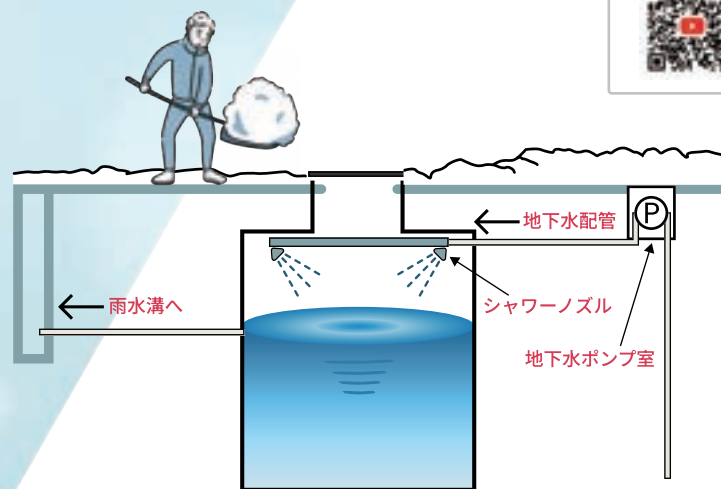
- ✓ 電気のみのため安全性が高い
- ✓ 排水を利用する事でロードヒーティングに近いことができる
- ✓ 夏場は庭の水やり、洗車、などに地下水を利用できる
- ✓ 地下水は10度~15度と水温が一定のため、安定して雪を融かすことができる

動画で見る



汲み上げた地下水は扇状に散水しまんべんなく雪を融かしていきます。排水した水を再利用して融雪する水に回すため、とても効率的に雪を融かすことが出来るようになります。また排水と散水の量も調整でき、素早く融雪をしたい時には散水量を増やせます。

また灯油設備を使用しないため、排気を一切出さず、また嫌な灯油の匂い、または設備音などで近隣の方に迷惑がかかることなく、人にも環境にも優しいエコな融雪槽と言えますね。



COST ~電気代（ランニングコスト）について~

種類	地下水融雪槽	循環式ボイラー融雪槽	給湯ボイラー融雪槽
年間費用の目安	約2,000円	約17,000円	約17,000円
かかる費用	電気代のみ	電気・灯油代	電気・灯油・水道代

見てわかる通り、年間費用が他と比較して10分の1以下となります。地下水融雪槽なら、1時間の電気代が約13円、中型ダンブ（4t）1台分の雪を融かすことができ、ママさんダンブで約30杯の連続投雪が可能です。

地下水を活用した消雪システムとは？

株式会社丸新荒又組が提供する消雪システムは、地下水を利用して雪を溶かす仕組みです。具体的には、地熱で温められた地下水を散水することで、効率的に雪を溶かします。このシステムは、新潟などで既に実績があり、札幌や北海道でも導入が進んでいます。

施工の柔軟性

既存の土地や施設にも柔軟に対応できます。ほこほこのアスファルトや、一般住宅、戸建て、マンション、アパート、施設、会社など、どこでも施工が可能です。これにより、既存の環境を大きく変えることなく、消雪対策を導入することができます。

動画で見る



設置費用

設置の費用の目安は100万円~。初期費用はかかりますが、ランニングコストが非常に低いため、長期的に見ればコストパフォーマンスに優れています。

地下水の質

北海道の地下水は非常にきれいなため、道路が茶色くなる心配もありません。また、地下水は15度程度と温かいため、融雪能力が抜群です。

ランニングコスト

電気代のみ（1時間あたり13円）灯油代や水道代は一切かかりません。これにより、冬場の光熱費を大幅に削減できます。

施工実績

小樽・ニセコなど雪の多い地域でも多数の施工実績があります。新潟などで活用されている融雪設備ですが、札幌、北海道では弊社ぐらいしか施工しておりません。

凍結について

しっかり排水されるため、凍結することはありません。30メートルの掘削が標準施工なため、地下水が枯れる心配もありません。

保証について

井戸本体には10年保証が付いています。これにより、長期間安心してご利用いただけます。

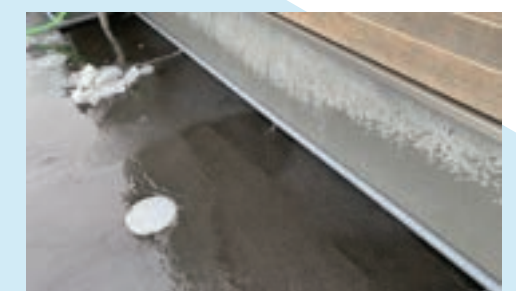
ロードヒーティングとの比較

従来のロードヒーティングと比較すると、株式会社丸新荒又組の消雪システムは、設置費用もランニングコストもはるかに安く抑えることができます。

ロードヒーティング：一冬あたりの平均コストは5万~6万円

消雪システム：一冬あたりの平均コストは1万2000円程度

このように、消雪システムは経済的にも非常に優れた選択肢です。



パイプから出る地下水が雪を融かし続けます